

# IR-Reflex-Lichtschranke L26

Reichweite 0,01...8m

DIPL.ING.(TH).

# PREISER

MESS-STEUER- REGEL-TECHNIK

Fritz Schubert Ring 69  
63486 Bruchköbel  
Tel.: 06181/70907-0  
Fax: 06181/70907-77

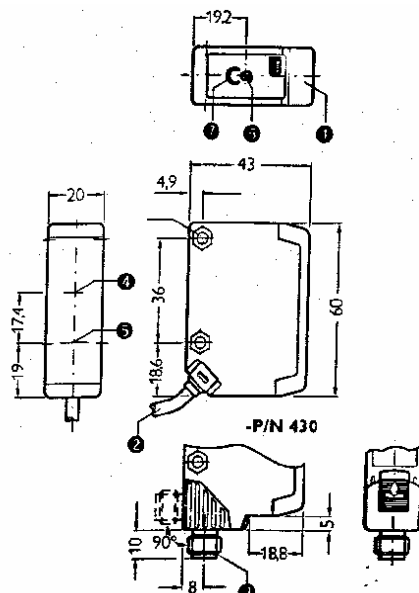
## Merkmale:

- Polarisationsfilter, dadurch sicheres Erkennen von Gegenständen auch mit glänzenden Oberflächen
- Robustes, Kompaktes Kunststoffgehäuse
- Justierhilfe durch Rotlicht-Sende-LED
- Gleich- oder Allspannungsversorgung
- Empfindlichkeit einstellbar (2U) mit Positionsanzeige (270°)
- Transistorschaltausgang NPN oder PNP (DC)
- Relaisausgang 1xU (UC)
- Anschlußkabel 2m oder Gerätestecker M12-4pol. (DC)
- Gerätestecker um 90° drehbar, mit Arretierung



## Technische Daten:

Anschlußart	Anschlußkabel 2m
Empfohlene Betriebsreichweite RW (mit Reflektor P250)	0.01...8m
Lichtfleckdurchmesser	Ca. 400mm in 8m Entfernung
Öffnungswinkel	Ca. 2.5°
Lichtsender	LED, sichtbares Rotlicht mit Polarisationsfilter
Versorgungsspannung	DC12...240V AC24...240V
Strom-/Leistungsaufnahme (ohne Last)	<= 2VA
Lichtempfänger Schaltart	Einschaltend
Empfindlichkeitseinstellung	Pot (2U) mit Positionsanzeige
Schaltausgänge	Rel. !xU galv. Getrennt
Ausgangsstrom max.	3A/240V AC 3A/30V DC
Ansprechzeit max.: Schaltfolge min.	15ms; 33/s
Schutzart	IP67
Schutzschaltungen	AC
Betriebstemperatur	-25...+55°C
Lagerungstemperatur	-40...+70°C
Anschlußleitung PVC 2m	5x0.76mm <sup>2</sup> , Durchmesser 6.6mm
Gewicht mit Leitung	159g



1. Anschlußleitung
2. Gerätestecker M12-4 pol.; Steckerlage um 90° schwenkbar (V<-->H). V-Endlage vertikal, H-Endlage Horizontal; mit Schieber arretierbar
3. Empfangsachse
4. Sendeachse
5. Empfindlichkeitseinsteller (2U) überdrehsicher
6. Positionsanzeige Empfindlichkeitseinsteller (270°)

Haltewinkel und Reflektor P250 im Lieferumfang enthalten.